

社協だより

184号 令和8年4月発行

社会福祉法人 利島村社会福祉協議会
デイホームさくゆり / ケアプランセンター木春
利島村地域包括支援センター
利島村こども家庭センター

〒100-0301 東京都利島村 105 番地
電話 04992-9-0018 / FAX 04992-9-0317
E-mail : toshima@violin.ocn.ne.jp

令和8年度スタート!

新年度を迎えましたので、会長と職員をご紹介します。



利島村地域包括支援センター
黄海俊成

デイホームさくゆり
鳥越真衣子

利島村こども家庭センター
坂口菜夏

デイホームさくゆり
福島希

デイホームさくゆり
山藤加代子

調理員
石山枝里子

デイホームさくゆり
永田美貴

利島村学童クラブ
染谷衣重

利島村地域包括支援センター
ケアプランセンター木春/事務局長
三田貴弘

会長
村山将人

利島村こども家庭センター
榎本雅仁

(他に、ホームヘルプ、学童の職員、保健師もいます!)

入職者からのご挨拶 ■人事 令和8年4月1日付 新規採用

利島村の皆さま、はじめまして!!! 4月から利島村社会福祉協議会に入職する“國分 草太(こくぶん そうた)”と申します。

利島を訪れた際、海や山に囲まれた豊かな自然と、皆さまの温かい雰囲気にとっても魅力を感じました。まだ分からないことも多いですが、少しでも地域の皆さまのお役に立てるよう精一杯頑張りたいと思います。これからどうぞ宜しくお願い致します。



ホームページでも情報発信をしています⇒ <https://toshimamura-csw.main.jp/>

社協会員について

社協会員とは、利島村社協が行う活動に賛同いただき、社協を支えてくださる皆さまです。社協の活動に賛同する住民、福祉施設、企業等であればどなたでもご入会いただけます。

< 令和7年度社協会員実績報告 >

個人会員:72人 188口 94,029円

団体会員:1団体 2口 10,000円 →合計 104,029円が集まりました!

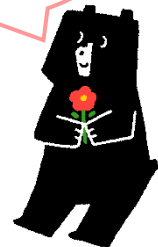
(令和6年度実績:個人会員:62人 311口 155,812円

団体会員:1団体 1口 5,000円→合計 160,812円)

皆様からお預かりしました社協会費は、福祉の発展に活用させていただきます!

窓口・問い合わせ先:利島村社会福祉協議会(事務局) ☎04992-9-0018

ご協力、ありがとう
ございます!



利島村理美容サービス事業の利用申請が始まります!

1. サービス内容:理美容サービス利用券を交付し、対象者に理美容サービスを受けていただき、快適な生活と保健衛生の向上を図るものです。
2. 対象者:利島村在住で、「**令和8年度に75歳以上になる方** **又は 障がい者認定を受けている方**」
3. 申請方法:利島村社会福祉協議会に設置している申請用紙に必要事項を記入の上ご提出ください
4. 申請期間:4月13日(月)~5月8日(金)まで
5. 有効期間:6月1日(月)~翌年3月31日(水)まで
6. 注意事項:(1) 利島村内でのみ利用できます
(2) 申請期間終了後の申請、また再発行や他の方への譲渡はできません
(3) 令和8年度より前の理美容サービス利用券はお使いになれません



春の大型連休中の営業日について(5月2日~5月6日)

【利島村地域包括支援センター・ケアプランセンター木春、利島村こども家庭センター】

- ・土日、祝日は休業とさせていただきます
- ・土日祝日および夜間は電話転送(9-0018)により適時対応いたします。

【デイホームさくゆり・事務局】

- ・祝日に関わらず、月~金曜日は営業します
- ・土日は休業とさせていただきます



利島村放課後児童クラブ(学童)より

進級、進学おめでとうございます。学童では、2名の職員とデイサービスなどからの応援スタッフで、子どもたちの帰りを待っています。

新入生を迎えて新年度のスタート!在校生たちは、新しいメンバーに学童の事を教えてあげようと、昨年度のうちから準備をしてきました。新しい生活にお互い緊張もありますが、子ども同士の協力する姿を見守りながら、みんながのびのびと過ごしやすい雰囲気を作っていきたいと思います。

1年間よろしくお願いいたします。



利島村診療所の先生から異動/赴任のご挨拶



↑さるびあ丸の食堂にて

あっという間の1年間でしたが、利島の皆様には本当に大変お世話になりました。診療だけでなく、日々の交流や歴史、暮らしに触れる中で、島の外では得られない多くの学びをいただきました。

医療はまだまだ不確実で不完全な、発展の途中にあるものです。そのような未熟さの中で、未熟な私もまたその一部でありましたが、皆様のご理解とご協力に支えられ、診療を続けることができましたことに心より感謝申し上げます。

利島の皆様の今後ますますのご健康とご多幸を、心よりお祈り申し上げます。

利島村国民健康保険診療所 前診療所長/鈴木 丈也すずき たけや

今年度より利島村診療所に赴任することになりました、釣田健太郎と申します。これまで神津島、三宅島、多摩総合医療センターで勤務し、地域医療・整形外科に携わってきました。

利島で暮らす皆様が安心して日々を過ごせるよう、1年間という短い期間ではありますが、微力ながら精一杯努めてまいります。医療だけでなく、島の暮らしや文化も大切にしながら地域の一員として過ごしていきたいと思っています。

また、名前に負けないよう釣りも頑張り、利島の自然の魅力を楽しみながら皆様と交流できれば嬉しいです。何卒よろしくお願ひいたします。

利島村国民健康保険診療所 新診療所長/釣田 健太郎つりた けんたろう



↑カンパチ釣りの時の様子

リハビリ通信 Vol.22 ～日々の歩数を意識して健康を～

皆さんは、一日どのくらい歩くと良いかご存知でしょうか？「1万歩は歩かなきゃいけない」なんて言葉を耳にしたことはありませんか？今回は、歩くことで得られる効果と、目安の歩数についてお話しします！

●ウォーキングによる、健康効果は大きく分けて3つ!!

- ①身体的な効果：心肺機能向上、骨密度の低下予防、血流改善
- ②病気の予防効果：生活習慣病の予防（糖尿病、高血圧など）、心疾患・脳卒中リスク低減
- ③精神的な効果：ストレス解消、睡眠の質向上、認知症予防

●目標の歩数について（厚生労働省のサイトより）

20～64歳の男女【8,000歩/日】、65歳以上の男女【6,000歩/日】（歩数は目安です）

お身体の調子（痛みなど）に合わせて継続することが大切です！

まずは、今の歩数を知り、今より少し多く歩くことから始めましょう！！



理学療法士による 個別リハビリ 予約受付中！（無料）

月～金曜日（祝日含む）の9時～19時まで、おひとり20～30分の予約制

※ご希望の時間に添えない場合もございます。あらかじめご了承ください。

ご相談だけでも是非！まずはお気軽にお電話ください。

予約・ご相談 ☎04992-9-0018（担当：黄海）



note：離島の理学療法士 黄海俊成

Instagram、X（旧Twitter）

ユーザーネーム：ritoreha_hmw

アカウント名：東京の離島のリハビリスタッフ@平成医療福祉グループ

利島での生活やリハビリの様子を発信中！
ぜひフォローしてください☆



デイホームさくゆり だより



【農園やプランターに植えた作物も育っています!】

最近の活動



【ドライブ】
南ヶ山園地の、桜を見に行きました 🌸



【制作】
「まごえんがわ」の小物や、
コースターを作りました! ✨



「フープボウリング」
保育園との交流に向けて、練習しまし
た! 皆さん、コツをつかむのが早い!



誕生日【おめでとうございます】



連載 <みんなのやぐるま> 第3回 ~子育て編~

太郎が生まれ、利島に戻った椿一家。共働きのため、出産前に教えてもらった福祉サービスも活用して、様々な方と関わりながら子育てをしています。



保健師



ベビーシッター



【0歳~】
子育てひろば



地域住民



【1歳~】
保育園



放課後児童支援員



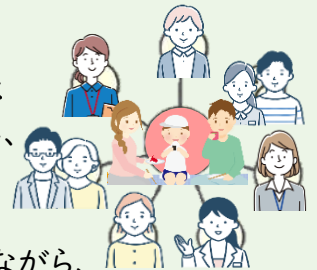
【7歳~】
学童



社会福祉士

次回は、15の春を迎えた太郎が大人になるまでを見ていきましょう。

家族で社会福祉協議会
が開催している農園イベ
ントや健康教室に参加し、
島でのつながりはさらに
広がっていきます。



地域の方にも見守られながら、
太郎はすくすく成長していきました。

退職者からのご挨拶

■人事 令和8年2月28日付 退職

この度、2月いっぱい利島村社協を退職することとなりました。地元を離れ、暮らす事に不安がありましたが、利島村の美しい自然と村民の方々の温かさに触れ、充実した日々を過ごすことができました。利島村で学び、経験した事を今後の人生に活かせたらと思っています。短い間でしたが、皆様ありがとうございました。



ほんま まいこ
本間 舞子

